

The logo for 'giko' is displayed in a dark blue, lowercase, sans-serif font. To the right of the text is a graphic element consisting of a grid of small blue dots, with a registered trademark symbol (®) positioned below it. The logo is centered within a white rectangular box.

giko[®]

PRODUCTOS DE FIBRA OPTICA

CONSTITUCION DE LA COMPAÑIA

- GIKO fue fundada en 1989 por un equipo de profesionales con experiencia en los campos de las Telecomunicaciones.
- Su actividad principal es la de fabricar, producir y distribuir productos y soluciones para el mercado de Telecomunicaciones.

CONSTITUCION DE LA COMPAÑIA

- En 1995 GIKO estableció una planta de producción en Asia para producción propia de conectores y adaptadores
- La capacidad de conectorización es de 500.000 conectores por mes
- El control de calidad se lleva a cabo con equipos de última generación



CONSTITUCION DE LA COMPAÑIA

- En 1999 GIKO establece en Europa una planta de conectorización y laboratorio propios
- Certificaciones técnicas y control de calidad de los productos propios
- Capacidad para la conectorización de más de 70.000 conectores al mes



CONSTITUCION DE LA COMPAÑIA

- En 2007 GIKO abre una planta de paking, metalización de FO y producción de splitters con tecnologia PLC



- **Component Packaging**
 - Passive Component
 - Active Component
 - PLC Packaging
- **Optical Fiber Metallization**

CONSTITUCION DE LA COMPAÑIA

- Oficinas de GIKO alrededor del mundo:



- ● RECURSOS PROPIOS
- ● REPRESENTANTES / DISTRIBUIDORES

OFICINAS PRINCIPALES

○ EUROPA

GIKO GROUP TELECOMUNICACIONES
Ronda Augusta i Louis Luomiere, 39
Parque Tecnologico
46980 Paterna- Valencia
T: +34961366684
E: info@gikogroup.com

○ ASIA

GIKO
Suites 1201-4 Tower 2
The gateway 25-27 Canton Road TST
Kowloong - Hong Kong
T: +8613910869247
E: info@gikogroup.com

○ AMERICA

GIKO ARGENTINA
Del Bañado 2316
C 1437CTF
Buenos Aires - Argentina
T: +5491149221554
E: info@gikogroup.com

**INTERNATIONAL CUSTOMER SERVICE
CENTRE**

+34961366684

info@gikogroup.com

MERCADOS

• GIKO GROUP

- España
- Italia
- Holanda
- Bélgica
- UK
- Portugal
- Bélgica
- Francia

• GIKO AMERICA

- Argentina
- Brasil
- Chile
- Perú
- Costa Rica
- México
- Colombia
- Venezuela

• GIKO AFRICA

- Tunez
- Marruecos
- Libia
- Argelia

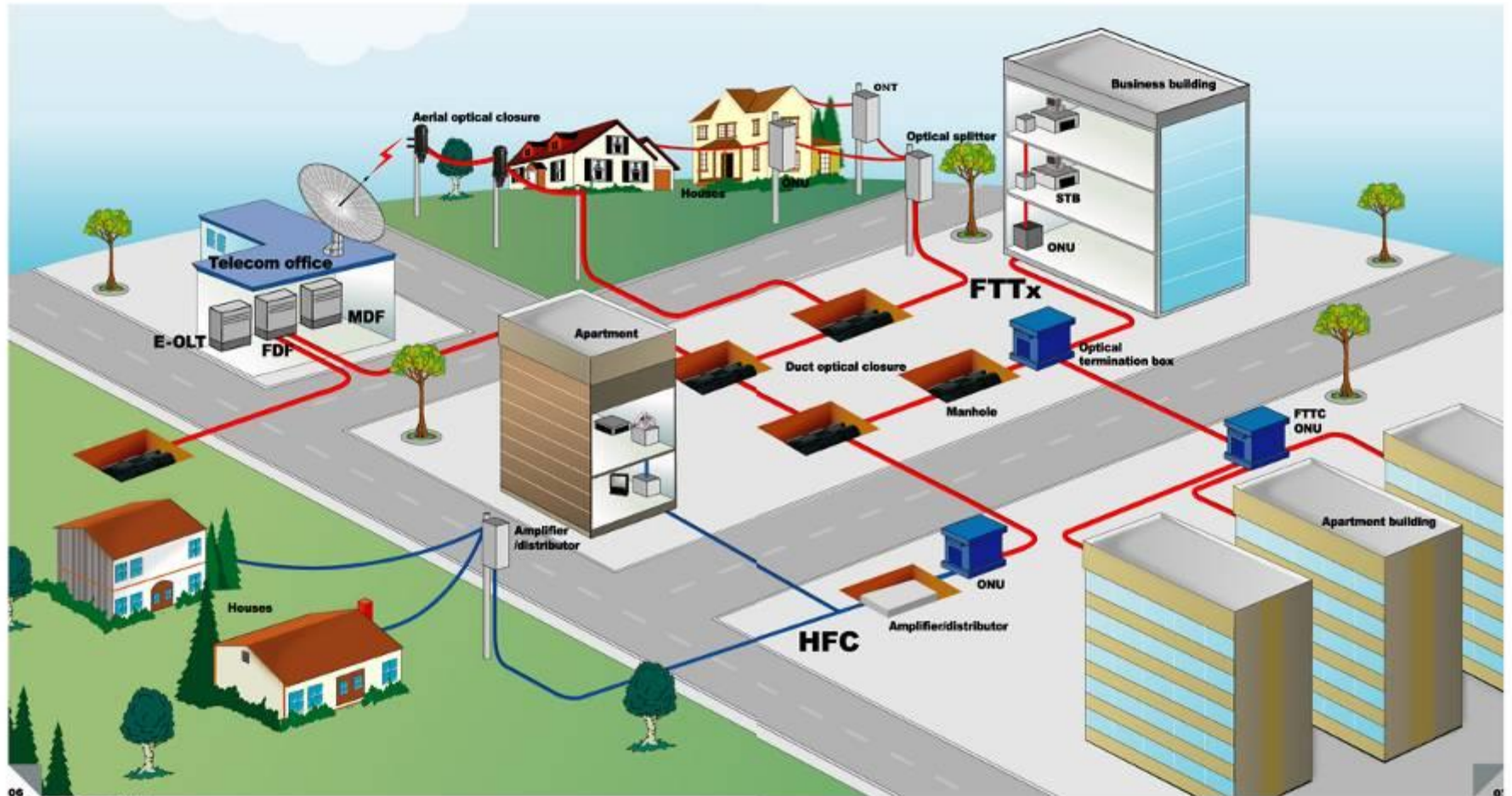
APLICACIÓN DE LOS PRODUCTOS

• Telecomunicaciones

- PRODUCTOS PASIVOS DE FIBRA OPTICA
- ACCESORIOS PARA FIBRA OPTICA
- PRODUCCION PROPIA DE SPLITTERS
- PRODUCTOS DE PLANTA EXTERNA
- PRODUCTOS PARA REDES DE DATOS DE COBRE
- OBTURADORES PARA CONDUCTOS

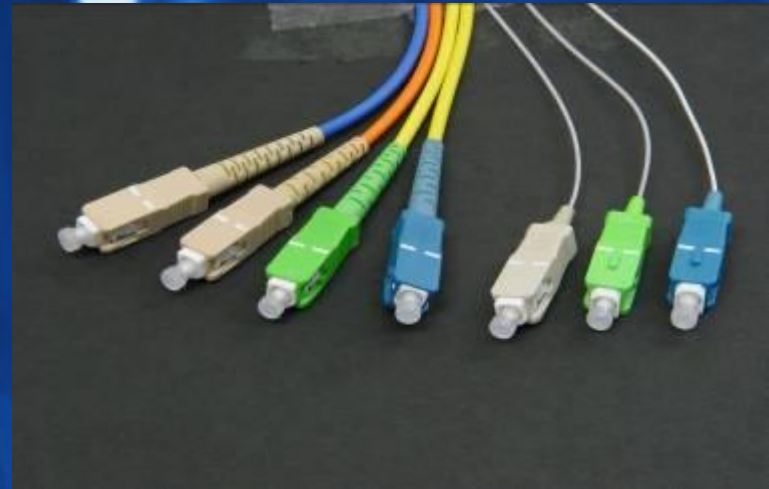


APLICACIÓN DE LOS PRODUCTOS



PRODUCTOS

- Conectores
- Adaptadores
- Pigtaills
- Patchcords
- Cables Armados

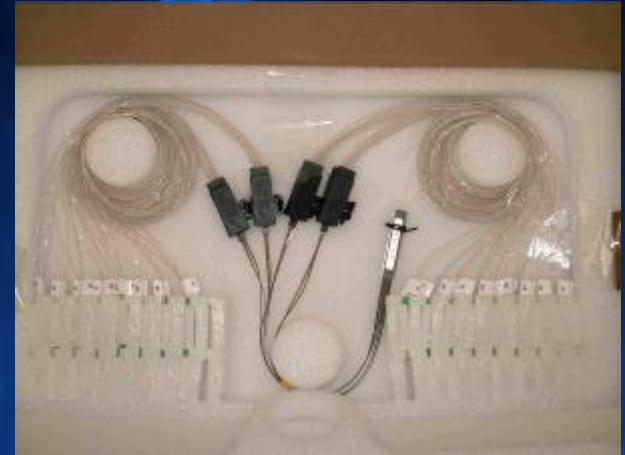


PRODUCTOS (II)

- Atenuadores



- Splitters

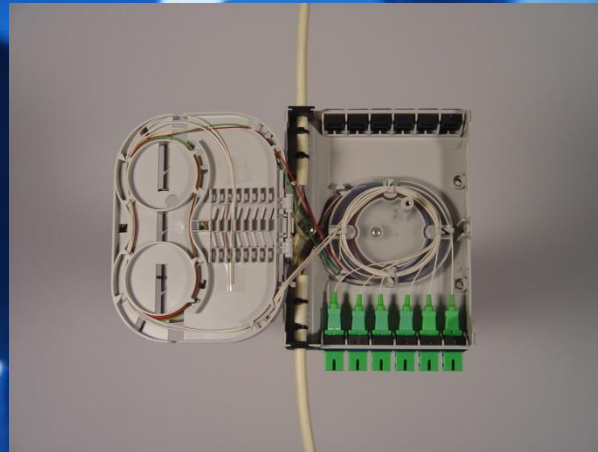


- Multiplexers



- Media Converters

PRODUCTOS (III)



- ODF
- Armarios
- Cajas de Fachada
- Cajas de Poste
- Cajas de Interior
- Rosetas Opticas



PRODUCTOS (IV)

- Cajas de empalme IP67



**4-entradas 96 fusiones
SAM-3**



**6-entradas 48-96 fusiones
SAM-2/SAM-6**



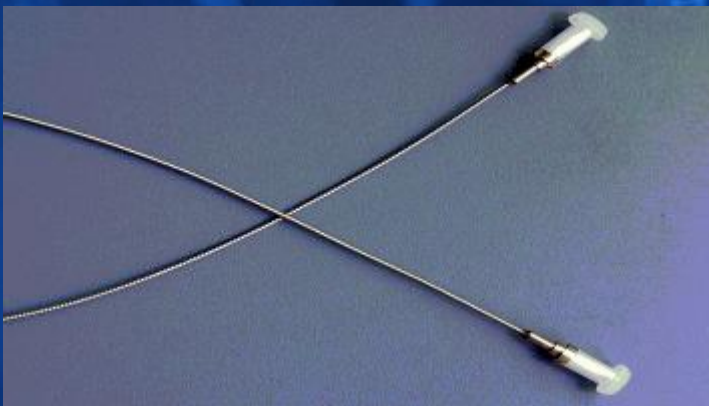
**6-entradas 144 fusiones
SAM-1**



**7-entradas 192 fusiones
SAM-7**



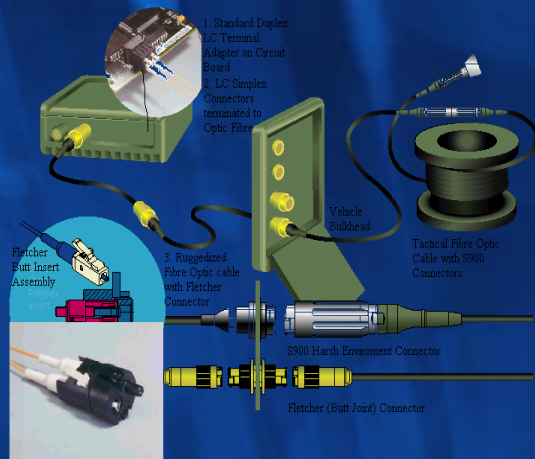
CABLE ARMADO GIKO



- CABLE ARMADO
- Con una hélice de acero inoxidable protegiendo la fibra
- Permite un diámetro de cable menor para acometidas
- Aplicaciones domesticas (Rosetas Ópticas)
- Posibilidad de grapeado directo
- Se puede aplicar también a las salidas/entrada de splitters

PRINCIPALES CLIENTES

- TELEFONICA
- ALCATEL
- ERICSSON
- NEXANS
- TELECOM ITALIA
- OTAN
- OPERADORES DE CABLE
- DEUTCHE TELECOM
- JAZZTEL
- ONO
- VODAFONE
- FRANCE TELECOM
- PORTUGAL TELECOM
- TELEMAR
- TELMEX
- HUAWEY



RECURSOS HUMANOS

GIKO tiene en el momento actual 256 empleados distribuidos:

EUROPA

EMPLEADOS: 40

4 Ingenieros
8 Administración
16 Comerciales venta
12 Laboratorio

AMERICA

EMPLEADOS: 12

2 Ingenieros
2 Administración
8 Comerciales venta

ASIA

EMPLEADOS: 204

8 Sede Central
56 Shangai
140 Shenzhen

CALIDAD Y CERTIFICADOS

CPQ Certificado de Conformidade

1401

O CPQD certifica que o produto descrito a seguir está em conformidade com os documentos normativos indicados.

CONSELHO OPTICO - Categoria II
Modelo: COU 5MMF 361 LSH

Fabricante: Gko Group Ltd
Suíça 1201-4, Tower 2, The Gateway, 25-27 Canton Road TST, Hong Kong

Solicitante: Barga S.A.
Estado do Paraná, 833 - Jacupiranga 22185-070 - Rm de Janeiro, RJ - Brasil

Unidade: Gko Group Ltd - Suíça 1201-4, Tower 2, The Gateway, 25-27 Canton Road TST, Hong Kong - Hong Kong - WW

Características técnicas e informações complementares do produto:
Condição óptica controlada por um sistema óptico de 2,9mm de diâmetro nominal, tipo apico de fabricação Drais Corral, catoptra dialética produzida por uma capa externa de material termoplástico rotacionado a chama categoria LSH, testado nos parâmetros de onda 1300nm a 1500nm - WW

Documentos normativos:
Atesto à Resolução Anatel nº 186/2002 - WW

Laboratório de ensaios e respectivos relatórios:
- Fundação CPQD - Protocolos PD-33.ER.LAB.021A/RE-01-AA e PD-33.ER.LAB.021A/RE-02-AA
- Instituto de Pesquisas e Ensaios Ltda (IPAE nº 700796) - WW

Relatório de Conformidade: PD-33.01.EAA.1207A/C01-0-AA - WW

Observações:
WW

Certificação emitida:
10 de dezembro de 2008

[Assinatura]
Roberto Augusto Guerra de Andrade
Gerente de Conformidade
CRÉDITO em 08/09/08

O CPQD foi designado pela Anatel para emitir os laudos de Origem Certificada, por meio de Ato nº 17.364 (2007/11).
Para fins de vossa conformidade de produto no Brasil, este certificado deverá ser homologado pela Anatel.

Fundação CPQD - Centro de Pesquisa e Desenvolvimento em Telecomunicações
Rodovia Caraculândia-Mirante (SP-141), km118 - 13888-600 - Campinas, SP - Brasil www.cpqd.com.br

CPQ Certificado de Conformidade

1330

O CPQD certifica que o produto descrito a seguir está em conformidade com os documentos normativos indicados.

DIVISOR OPTICO PASSIVO (SPLITTER) - Categoria II
Modelos: 1x2/ 1x4 / 1x8 / 1x16 / 1x32 / 1x64

Fabricante: Gko Group Ltd
Suíça 1201-4, Tower 2, The Gateway, 25-27 Canton Road TST, Hong Kong

Solicitante: Barga S.A.
Estado do Paraná, 833 - Jacupiranga 22185-070 - Rm de Janeiro, RJ - Brasil

Unidade: Gko Group Ltd - Suíça 1201-4, Tower 2, The Gateway, 25-27 Canton Road TST, Hong Kong - Hong Kong - WW

Características técnicas e informações complementares do produto:
- Filtro óptico de operação: 1200nm a 1600nm
- Desperdício: < 5,00%
- Perda de retorno: < 5,0dB

	1x2	1x4	1x8	1x16	1x32	1x64
- Perda de inserção máxima (dB)	3,7	7,3	10,5	15,7	17,1	20,5
- Atenuação (dB)	0,5	0,8	1	1,3	1,6	1,7
- Sensibilidade à polarização máx (dB)	0,2	0,2	0,25	0,3	0,4	0,4

Documentos normativos:
Requisitos Técnicos e Procedimentos de Emissoes Aplicáveis à Certificação de Produtos para Telecomunicação de Categoria II - Anatel (atualização 25/02/05) - WW

Laboratório de ensaios e respectivos relatórios:
- Fundação CPQD - Protocolos PD-33.ER.LAB.022A/RE-02-AA - WW

Relatório de Conformidade: PD-33.01.EAA.1231A/C01-AA - WW

Observações:
WW

Certificação emitida:
16 de abril de 2008

[Assinatura]
Roberto Augusto Guerra de Andrade
Gerente de Conformidade
CRÉDITO em 16/04/08

O CPQD foi designado pela Anatel para emitir os laudos de Origem Certificada, por meio de Ato nº 17.366 (15/07/11).
Para fins de vossa conformidade de produto no Brasil, este certificado deverá ser homologado pela Anatel.

Fundação CPQD - Centro de Pesquisa e Desenvolvimento em Telecomunicações
Rodovia Caraculândia-Mirante (SP-141), km118 - 13888-600 - Campinas, SP - Brasil www.cpqd.com.br

CALIFICACIONES TECNICAS

- ONO
 - CONECTORES y ADAPTADORES - ODF 42
 - ARMARIOS EXTERIOR 400 VIAS - ROSETAS ODF 8
 - ARMARIOS INTERIOR - ATENUADORES
- TELMEX
 - Cajas de empalme, Pigtailes, adaptadores, atenuadores, Rosetas, Splitters PLC
- TELEFONICA
 - Splitters PLC, Rosetas, Pigtailes, Adaptadores, Atenuadores, Euipos de energía
- OTAN
 - Conectores especiales para ambientes agresivos
- OTROS
 - A través de clientes como Alcatel, Nexans, Ericsson, etc., tenemos participación en los principales Compañías de telecomunicaciones de Europa.